



M A L O

Photographies

FACES CACHÉES

Connaît-on jamais vraiment ceux qui nous entourent ? Derrière chaque regard, chaque sourire, se cache une part de mystère, une facette inexplorée de notre être. Avec «Faces Cachées», le photographe Malo nous invite à un voyage troublant au cœur de cette dualité humaine.

À travers une série d'images fascinantes, il dévoile ce que nous cherchons à dissimuler : le décalage entre le masque social que nous portons et notre vérité intérieure. Inspiré par l'univers des contes et la poésie visuelle de Jean Cocteau, Malo brouille les frontières entre l'humain et l'animal, le réel et l'imaginaire.

Dans cette jungle civilisée où nous sommes tour à tour proies et prédateurs, «Faces Cachées» nous confronte à notre propre reflet – brut, indomptable, authentique.

Série *Animalité*

Pour construire son livre majeur, *Le Léviathan*, le philosophe anglais Thomas Hobbes part de cette constatation : « L'homme est un loup pour l'homme. » Dans sa conception pessimiste du contrat social, il explique que l'être humain, par essence dominateur, n'a accepté de vivre en société, avec toutes les lois et les interdits que cela implique, que pour assurer sa sécurité, en renonçant à sa liberté naturelle et transférant le pouvoir à un tiers, ce fameux Léviathan, qui n'est autre que l'État incarné. Sans lui, notre vie serait « solitaire, indigente, dégoûtante, animale et brève ».

Mais ce côté animal ressurgit parfois à notre insu, malgré le carcan des conventions que notre espèce s'est imposée à elle-même. Cette facette bestiale était déjà illustrée, sous une forme narrative, dans la série *La vie de château*. Elle apparaît à nouveau dans ces images, avec un même cadre, celui d'une aristocratie dont les mâles dominants, sans cesse mis au défi de montrer leur toute-puissance en séduisant des proies féminines, finissent par montrer leur vrai visage, celui de fauves toujours prêts à fondre sur leurs victimes consentantes, dévoilant tous leurs atouts pour mieux se faire dévorer.



Animalité 1
Photographie
60 x 80 cm / 90 x 120 cm / 110 x 150 cm



Animalité 2
Photographie
60 x 80 cm / 90 x 120 cm / 110 x 150 cm



Animalité 3
Photographie
80 x 60 cm / 120 x 90 cm / 150 x 110 cm



Animalité 4
Photographie
60 x 80 cm / 90 x 120 cm / 110 x 150 cm



Animalité 5
Photographie
80 x 60 cm / 120 x 90 cm / 150 x 110 cm



Animalité 6
Photographie
60 x 80 cm / 90 x 120 cm / 110 x 150 cm



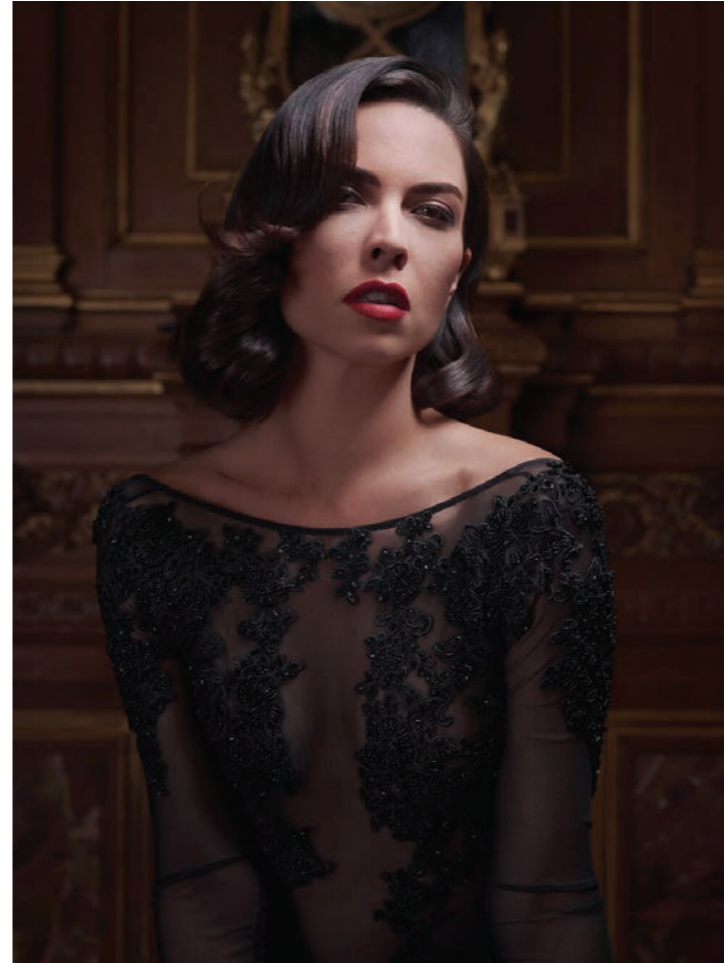
Animalité 7
Photographie
80 x 60 cm / 120 x 90 cm / 150 x 110 cm



Animalité 8 - Portrait 1
Photographie
80 x 60 cm / 120 x 90 cm / 150 x 110 cm



Animalité 9 - Portrait 2
Photographie
80 x 60 cm / 120 x 90 cm / 150 x 110 cm



Animalité 10 - Portrait 3
Photographie
80 x 60 cm / 120 x 90 cm / 150 x 110 cm



Animalité 11 - Portrait 4
Photographie
80 x 60 cm / 120 x 90 cm / 150 x 110 cm

Série *Romance*



Maylys 1
Photographie
80 x 60 cm / 120 x 90 cm / 150 x 110 cm



Maylys 2
Photographie
80 x 60 cm / 120 x 90 cm / 150 x 110 cm



Maylys 3
Photographie
80 x 60 cm / 120 x 90 cm / 150 x 110 cm



Maylys 4
Photographie
80 x 60 cm / 120 x 90 cm / 150 x 110 cm



Maylys 5
Photographie
80 x 60 cm / 120 x 90 cm / 150 x 110 cm



Maylys 6
Photographie
80 x 60 cm / 120 x 90 cm / 150 x 110 cm



Maylys 7
Photographie
80 x 60 cm / 120 x 90 cm / 150 x 110 cm



Maylys 8
Photographie
80 x 60 cm / 120 x 90 cm / 150 x 110 cm



Maylys 9
Photographie
80 x 60 cm / 120 x 90 cm / 150 x 110 cm



Maylys 10
Photographie
80 x 60 cm / 120 x 90 cm / 150 x 110 cm



Maylys 11
Photographie
80 x 60 cm / 120 x 90 cm / 150 x 110 cm



Maylys 12
Photographie
80 x 60 cm / 120 x 90 cm / 150 x 110 cm

Série *Une vie de château*

Chez eux, tout est beauté, luxe, calme et volupté. Du moins en apparence. Car dans cet univers onirique évoquant *La belle et la bête* de Jean Cocteau, leur vraie nature s'affiche, malgré leur maîtrise parfaite des conventions et du savoir-vivre. Comme dans un conte, deux prédateurs, aux intentions trahies par leurs têtes de félins, se disputent les faveurs d'une blonde ingénue. Dans cet espace propice à la distanciation commence alors un jeu pervers coupé par les silences et les non-dits. Du boudoir au salon en passant par les jardins, les deux fauves effleurent leur proie sans jamais la mordre. Leur éducation les empêche de la déchirer à pleines dents, mais lorsque la jeune femme s'assoupit, l'un de ses soupirants en profite pour venir l'observer de très près. L'issue de cette bataille entre aristocrates demeure incertaine. L'innocente semble d'abord accorder sa préférence à l'un, puis à l'autre, et devient dès lors, bien malgré elle, maîtresse de la situation. Incapable de jouer son rôle d'arbitre, cet objet du désir laisse l'ennui envahir la vaste pièce où ses prétendants attendent, impatients, son verdict. Eux qui doivent se plier à l'injonction faite aux mâles dominants : séduire ou périr...

L'arrivée d'un dandy, un Dorian Gray à tête de lynx, flanqué de deux beautés vénneuses et délurées, sort soudain le trio de sa torpeur. Tout bascule. Sous l'emprise de ces tentateurs, les convives aux manières trop policées finissent par céder à leurs instincts. La soirée trop sage tourne à la bacchanale, les corps s'emboîtent. Sauf celui de l'ingénue, privée de partenaire, et qui opte pour les paradis artificiels faute de partir au septième ciel. Et jusqu'au bout de cette drôle de partie de chasse, les femmes auront montré leur vrai visage, celui des hommes affichant à la face du monde leur animalité.



Fenêtre 1
Photographie
60 x 80 cm / 90 x 120 cm / 110 x 150 cm



Fenêtre 2
Photographie
60 x 80 cm / 90 x 120 cm / 110 x 150 cm



Grand escalier
Photographie
60 x 80 cm / 90 x 120 cm / 110 x 150 cm



Grand salon
Photographie
60 x 80 cm / 90 x 120 cm / 110 x 150 cm



Piano
Photographie
60 x 80 cm / 90 x 120 cm / 110 x 150 cm



Lit, comtesse
Photographie
60 x 80 cm / 90 x 120 cm / 110 x 150 cm



Chambre, comtesse
Photographie
60 x 80 cm / 90 x 120 cm / 110 x 150 cm



Salon de thé
Photographie
60 x 80 cm / 90 x 120 cm / 110 x 150 cm



Escalier
Photographie
60 x 80 cm / 90 x 120 cm / 110 x 150 cm



Mezzanine
Photographie
60 x 80 cm / 90 x 120 cm / 110 x 150 cm



Colonne
Photographie
60 x 80 cm / 90 x 120 cm / 110 x 150 cm



Jardin I
Photographie
60 x 80 cm / 90 x 120 cm / 110 x 150 cm



Jardin 2
Photographie
60 x 80 cm / 90 x 120 cm / 110 x 150 cm



Arrivée, colonnes
Photographie
60 x 80 cm / 90 x 120 cm / 110 x 150 cm



Billard
Photographie
60 x 80 cm / 90 x 120 cm / 110 x 150 cm



Boudoir
Photographie
60 x 80 cm / 90 x 120 cm / 110 x 150 cm



Apéro
Photographie
60 x 80 cm / 90 x 120 cm / 110 x 150 cm



Soirée I
Photographie
60 x 80 cm / 90 x 120 cm / 110 x 150 cm



Soirée 2
Photographie
60 x 80 cm / 90 x 120 cm / 110 x 150 cm



Salle de bain
Photographie
60 x 80 cm / 90 x 120 cm / 110 x 150 cm

galerie gilbert **dufois**

Galerie ouverte du mardi au samedi
10h - 12h / 15h - 19h et sur rendez-vous

8, place Henri IV - 60300 Senlis
+33 (0)3 44 60 03 48 +33 (0)6 85 54 92 36
infos@galeriegilbertdufois.com
www.galeriegilbertdufois.com



Ce catalogue en ligne a été réalisé à l'occasion de l'exposition Malo - *Faces cachées*
à la galerie Gilbert Dufois, Senlis (60), du 22 mars au 19 avril 2025.

Conception graphique : Clémentine Dufois