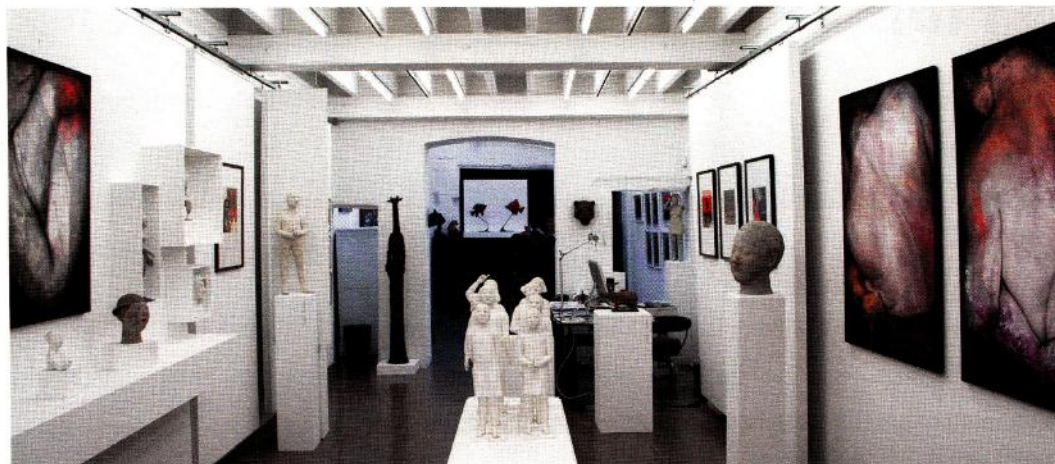


GALERIE GILBERT DUFOIS



L'espace est vaste, clair. En ce jour de janvier, la pâleur silencieuse de résine, de métal et de papier mâché reçoit nos premiers regards. À ces visages et silhouettes étranges, surgis des mains d'Agnès Baillon, répond la poésie des bronzes de Sophie Verger dans lesquels s'entremêlent figures humaines et animales. Sur les murs, comme en écho à la sculpture, les corps peints par Étienne Gros évoquent eux aussi la statuaire. Et puis, il y a les créations abstraites d'Anne Goujaud et celles, teintées de Renaissance italienne, de Kurt Mair, infiniment plus colorées. Au fond de la galerie, les animaux de Kami Voituriez ont un rien de Benjamin Rabier et côtoient les travaux très « urbains » d'Arnaud Liard et de Catherine Lupis-Thomas.

L'éclectisme donc. Pourtant, il se dessine ici une harmonie peu ordinaire. En réunissant des artistes et des oeuvres qui les touchent, Gilbert et Nathalie Dufois, ainsi que leur fille, Clémentine, créent l'unité. Diplômé d'une école d'arts appliqués, le premier ouvre son atelier d'encadrement il y a une vingtaine d'années. Quelques expositions s'y déroulent jusqu'à ce que la galerie se substitue tout à fait à l'atelier. Nous sommes alors en 2008. S'il fallait définir les rôles de chacun, l'on écrirait que Gilbert en est le directeur artistique, que Nathalie gère la partie administrative et l'organisation des

vernissages (pour ce qui concerne leur facette culinaire, elle nous a vanté ses rillettes !) tandis que Clémentine, après s'être formée dans une école de commerce de l'art, a pris en charge la communication. Faisant fi de l'aspect mercantile lié à leur activité, Nathalie et Gilbert Dufois savent nouer avec artistes et clients des liens privilégiés, souvent affectifs. Point de hasard dans la confiance renouvelée des uns et des autres.

Éloignée des diktats de la mode, la galerie Gilbert Dufois parvient à créer l'équilibre entre technicité et singularité des univers. Dans cet espace mouvant, capable de se réinventer toujours, cinq ou six expositions se succèdent chaque année.

En 2015, nous y retrouverons ainsi :

Arnaud Liard (du samedi 14 mars au dimanche 12 avril), Kami Voituriez (du samedi 30 mai au dimanche 28 juin), Agnès Baillon (du samedi 19 septembre au dimanche 18 octobre), Kurt Mair (du samedi 7 novembre au dimanche 6 décembre), « Collectif 3 » (du samedi 12 décembre au dimanche 10 janvier).

Delphine Lefebvre

galeriegilbertdufois
8, place Henri IV - 60300 Senlis
www.galeriegilbertdufois.com